

ĐĂNG KÝ MÁY CHẤM CÔNG ONLINE

1) Vào máy chấm công → (2) Khai báo máy chấm công → (3) Bấm Thêm Mới → (4) Nhập địa chỉ IP của máy chấm công → (5) Bấm lấy số Seri : sau khi hiện ra số seri → (6) Bấm lưu lại → (7) Bấm Làm tươi để đăng ký qua mạng

Wise Eye On 39 - 2018 [Đăng nhập: admin] - Khai báo máy chấm công

Máy chấm công

Khai báo máy chấm công

Thêm mới

Số máy	Tên máy	Địa chỉ IP
3	6	7

Chi tiết

Số máy: 1 Tên miền

Tên máy: Máy 1

Loại kết nối: TCP/IP

Cổng COM: 1

Tốc độ COM: 115200

Tên miền:

Địa chỉ IP: 192 - 168 - 1 - 204

Mật mã: 0

Port: 4370

Số seri: A4P7173760178 **Lấy số seri**

Đăng ký sử dụng: Thông tin nâng cao

Tình trạng đăng ký: Chưa đăng ký

Cập nhật đăng ký qua mạng

Cập nhật đăng ký bằng tay

Lưu đăng ký ra tập tin Text

*1. Thêm mới, chọn thông số phù hợp
2. Lấy số seri, Lưu lại
3. Đăng ký sử dụng*

⇒ Bấm **CẬP NHẬT ĐĂNG KÝ QUA MẠNG** : nếu thành công sẽ hiện ra như sau

Machine details table:

Số máy	Tên máy	Địa chỉ IP
1	Máy 1	113.173.128.8

Registration details:

- Port: 4370
- Số seri: A5T2174760211
- Đăng ký sử dụng: Thông tin nâng cao
- Tình trạng đăng ký: Chưa đăng ký

⇒ Nếu xảy ra như lỗi sau là do máy chấm công chưa được nhập vào hệ thống : liên hệ với kinh doanh bán hàng để được hỗ trợ

Machine details table:

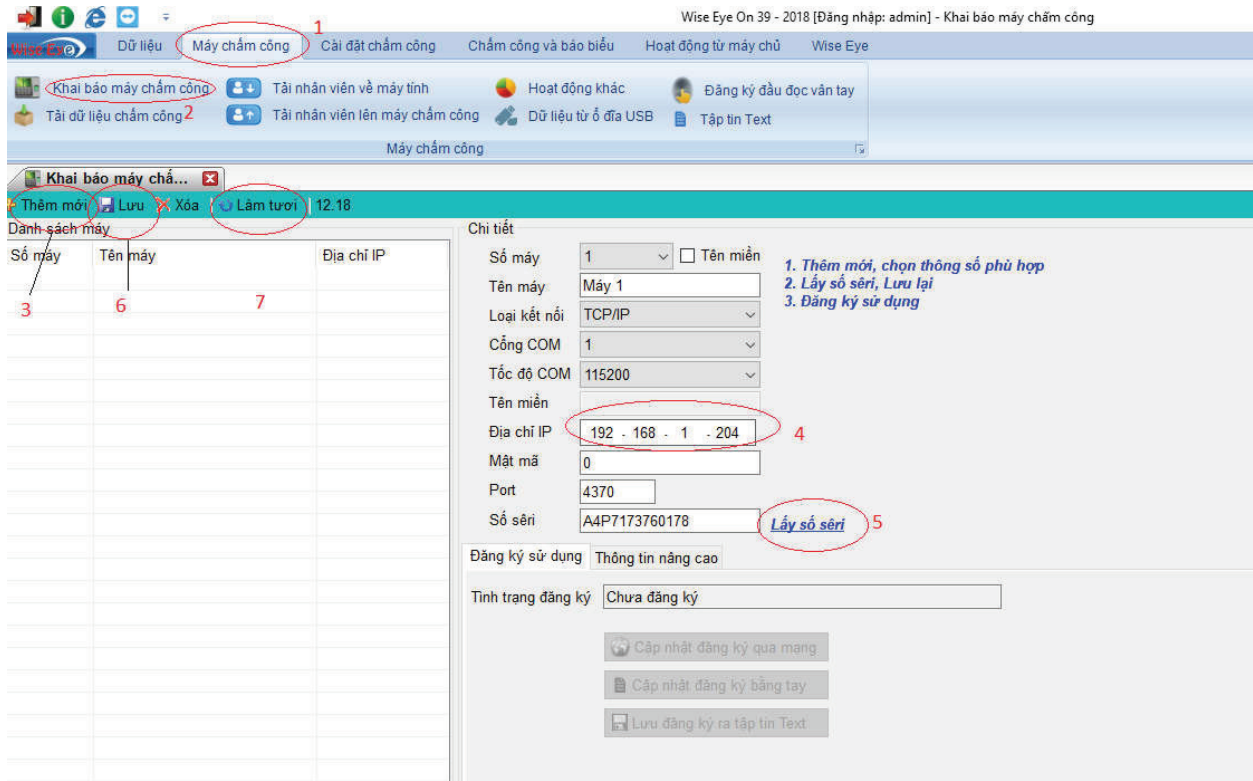
Số máy	Tên máy	Địa chỉ IP
1	Máy 1	113.173.128.8

Registration details:

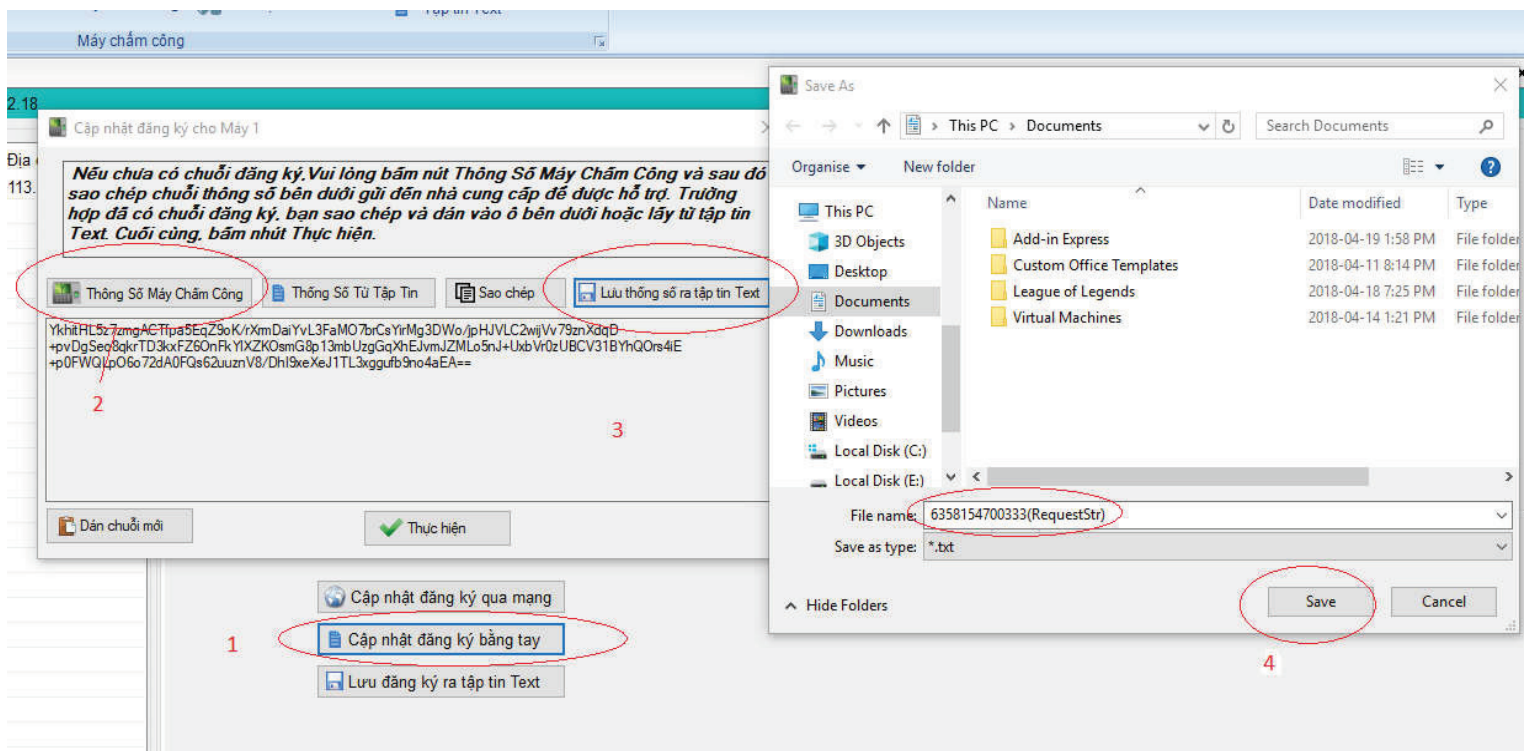
- Port: 4370
- Số seri: A5T2174760211
- Đăng ký sử dụng: Thông tin nâng cao
- Tình trạng đăng ký: Chưa đăng ký

Trường hợp nơi không có internet : đăng ký thủ công

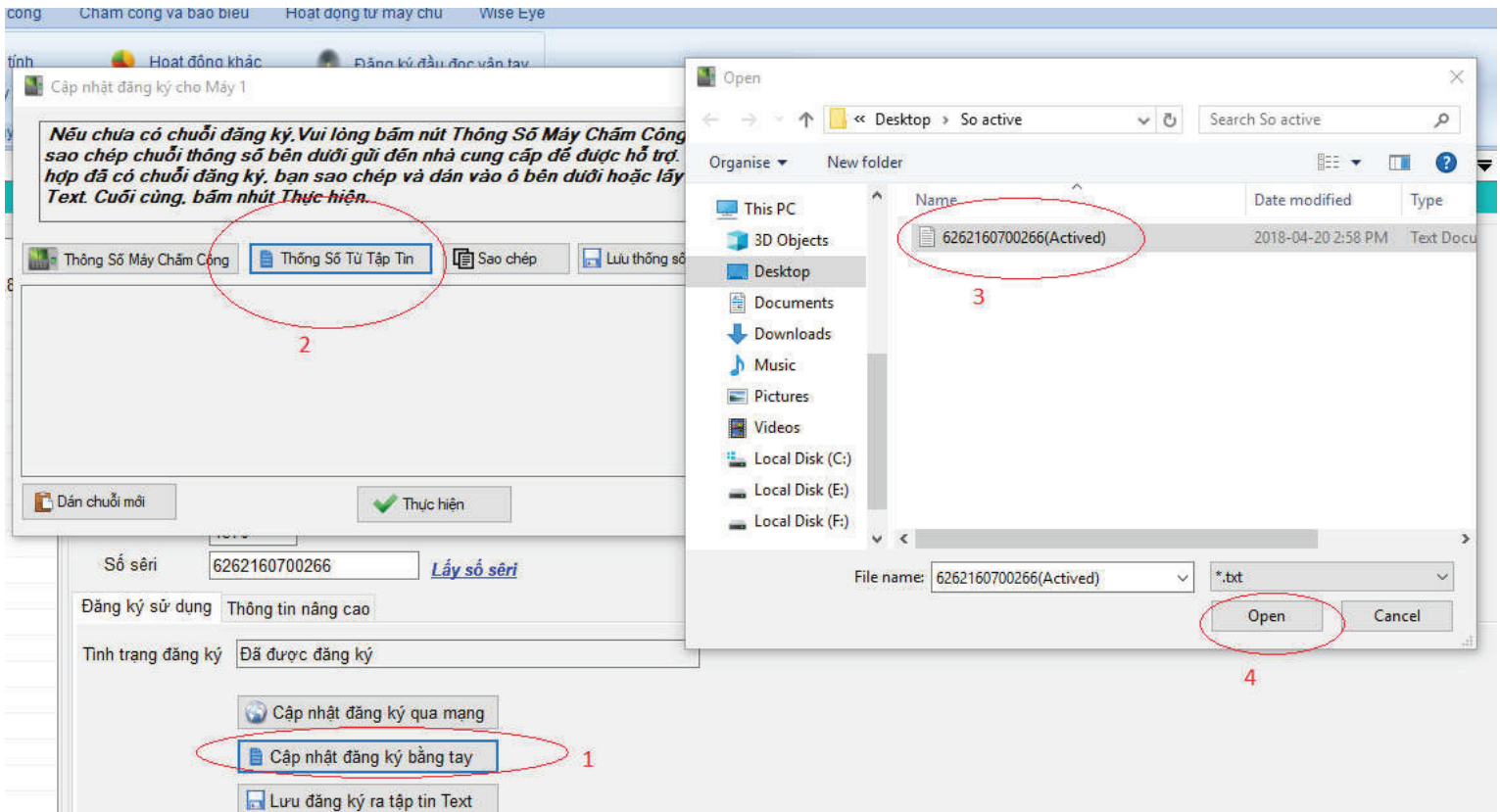
- 1) Vào máy chấm công → (2) Khai báo máy chấm công → (3) Bấm Thêm Mới → (4) Nhập địa chỉ IP của máy chấm công → (5) Bấm lấy số Seri : sau khi hiện ra số seri → (6) Bấm lưu lại → (7) Bấm Làm tươi



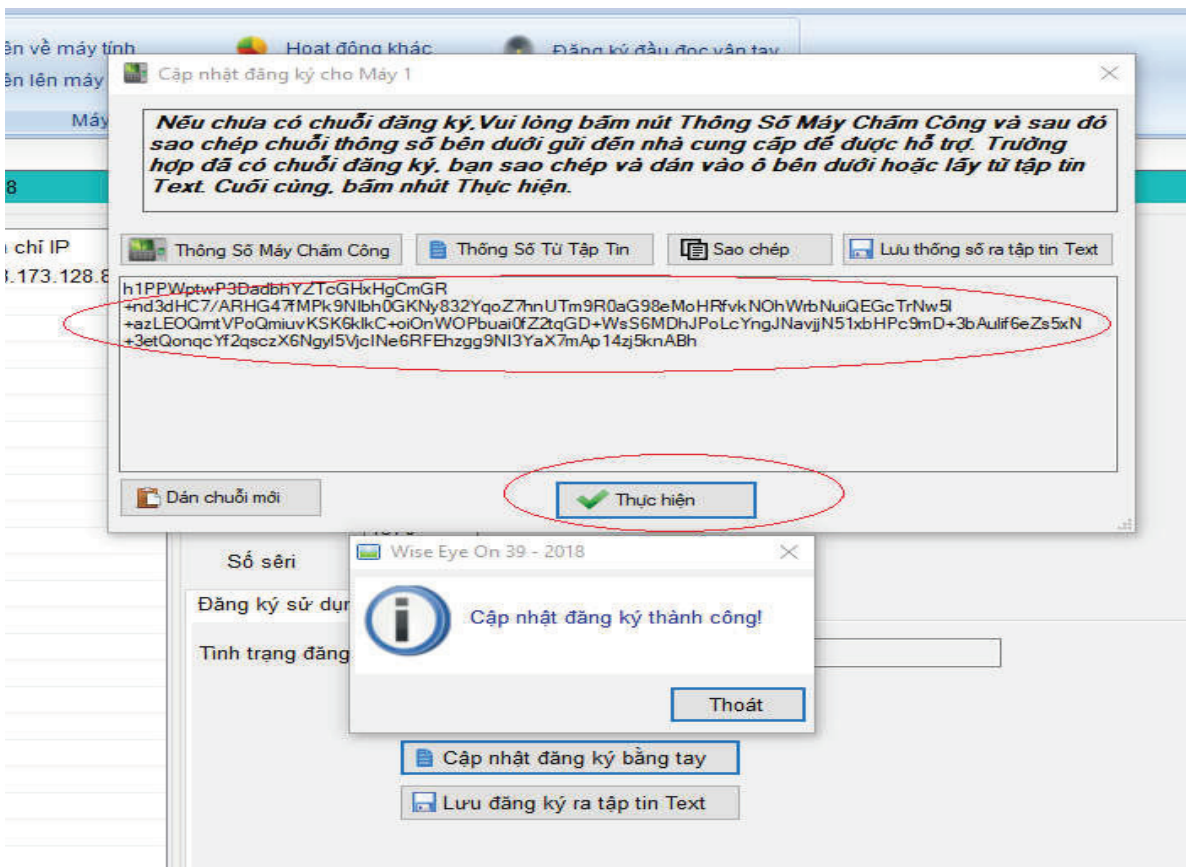
- ⇒ bấm CẬP NHẬT ĐĂNG KÝ BẰNG TAY → (2) Bấm Thông Số Máy Chấm Công → (3) Lưu thông số ra tập tin Test → (4) chọn nơi để lưu lại : là 1 file text có tên là số Seri máy → (5) Gửi file này cho kinh doanh để lấy số Kích hoạt



⇒ Sau khi đã có số kích hoạt : (1) Bấm CẬP NHẬT ĐĂNG KÝ BẰNG TAY → (2) Bấm Thông Số Từ Tập Tin → (3) chọn Số kích hoạt → bấm OPEN



⇒ Phần mềm sẽ hiện ra số kích hoạt → Bấm THỰC HIỆN



THANK YOU!